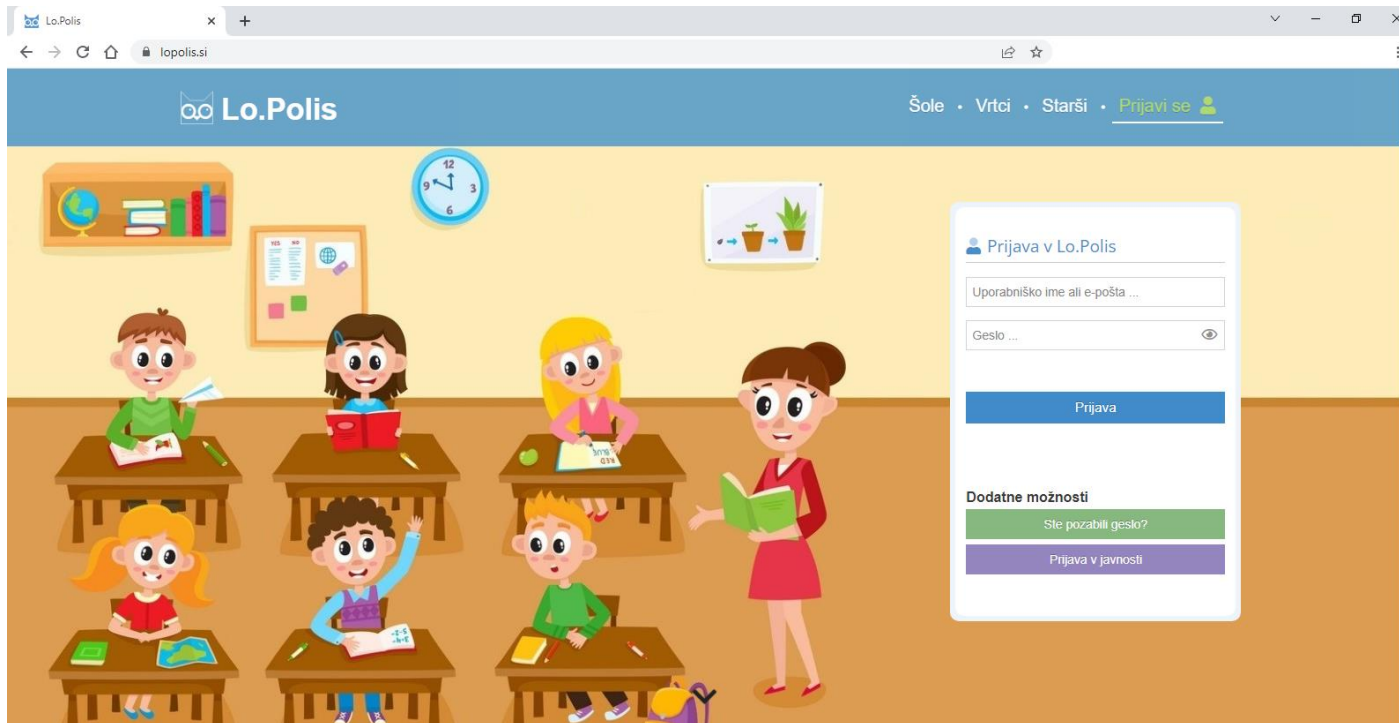


# Dostopanje do spletnega portala Lopolis.si

Na spletnem portalu lopolis.si lahko odjavljate šolsko prehrano in se prijavljate na izbirne predmete.



Uporabite uporabniško ime, ki ste ju imeli že do sedaj.

Če uporabniškega imena in/ali gesla več ne veste ali ga niste dobili ga lahko pridobite s klikom na gumb

Ste pozabili geslo?

in vpisom uporabniškega imena za šolsko AAI prijavo, ki je v obliki [ime.priimek@ucenec.os-sentjernej.si](mailto:ime.priimek@ucenec.os-sentjernej.si), pri čemer uporabite ime in priimek otroka.



## Novo/pozabljeno geslo

Vpišite e-naslov, ki ga imate kot uporabnik programa. Poslali vam bomo navodilo za pridobitev gesla.

ime.priimek@ucenec.os-sentjernej.si

Pošlji



## Novo/pozabljeno geslo

Uspešno ste poslali zahtevo za geslo. Navodilo je bilo poslano na vaš elektronski naslov.

V program Outlook v Office 365 boste dobili povezavo za ponastavitev gesla v Lopolisu.

Oblak 365

Oblak 365 povezuje Arnes AAI s storitvami Microsoft Office 365. Je enostavna rešitev: učencem, učiteljem in drugim delavcem v izobraževalnih organizacijah omogoča enostaven dostop do različnih storitev, skrbnikom informacijskih tehnologij pa enostavnejše upravljanje s temi dostopi.

Office 365

Office 365 so storitve in orodja, ki olajšajo sodelovanje in komunikacijo med vsemi udeleženci v izobraževanju. Združljive so z različnimi operacijskimi sistemi in zagotavljajo neovirano in varno mobilno delo z različnimi napravami.

Šole in druge organizacije

Učenci in učitelji

Svojo organizacijo vključite v Oblak 365. Učiteljem in učencem boste s tem omogočili dostop do storitev za komunikacijo in sodelovanje, prav tako pa tudi do digitalne učilnice.

Če je vaša šola že vključena v Oblak 365, se s svojo e-identiteto prijavite in dostopajte do storitev in orodij Office 365. Če nimate šole, lahko v Lopolisu nastavite svojo e-identiteto.

Uporabniško ime in geslo uporabljajo učenci tudi za dostop do spletnih učilnic ob delu na daljavo.

AAI-prijava

ime.priimek@ucenec.os-sentjernejsi

.....

Pozabljeno geslo

Prijava

POMOČ

STORITVE

INFO

helpdesk@arnes.si  
+386 1 479 88 00

Prezvem identiteto  
Pozabljeno geslo  
Pogosta vprašanja

## Vaše storitve



### Microsoft Office 365

Enotna vstopna točka za vstop v vse storitve in pripomočke Office 365.



### Microsoft OneDrive

Digitalna shramba za vaše dokumente, ki jih lahko preprosto delite.



### Microsoft SharePoint

Spletna mesta skupin, kjer najdete skupne dokumente in druge informacije.



### Microsoft Sway

Ustvarite vizualno privlačna glasila, predstavitve in dokumente.



### Microsoft Office 365 ProPlus

Prenesite in namestite pripomočke Office na svoje računalnike.



### Microsoft Outlook

Brskajte po elektronski pošti, koledarjih in drugih informacijah.



### Microsoft Teams

Organizirajte spletno srečanje in nanj povabite udeležence.



Outlook interface showing an email titled "Nastavitev gesla" (Password Setup) from Lo.Polis. The email content includes instructions for password requirements and a link "tukaj" (here) for password setup. A red arrow points to the "tukaj" link. The interface also shows a sidebar with folders like "Prejeto" and "Poslano", and a footer with "Lo.Polis" and navigation links like "Šole", "Vrtci", "Starši", and "Prijavi se".

### Nastavitev gesla

Pravila vnosa gesla so naslednja:

- dolžina znakov najmanj 6 znakov
- obvezen vnos vsaj ene črke in številke
- znaki, ki niso dovoljeni: narekovaj, vejica, dvopičje, podpičje, presledek

Geslo \*

Potrdi geslo \*

Shrani

Za prijavo vpišete geslo, ki ste ga nastavili. Namesto uporabniškega imena lahko uporabite tudi elektronski naslov, ki ste ga uporabili za ponastavitev gesla (šolski elektronski naslov otroka).